

108 KM MOTERŲ IŠŠŪKIS
UŽDUOTYS IR ATSAKYMAI

Užduotis Nr. 1 / Task No. 1

Ekipažai turi atlikti teisėjo pavestą užduotį: užsidėjus specialius girtumą imituojančius akinius, apeiti kliūtis ir paliesti paskutinį kūgelį (delnu „paspausti“).

Kūgelio vertimas/pastūmimas / Turning/pushing the cone: +5 sek.

„Bazės“ neįvykdymas / Failure of “base”: +10 sek.

Rungties nevykdymas / Failure to complete the task: +1 min.

Rungties praleidimas / Skipped task: +5 min.

Užduotis Nr. 2 / Task No. 2

Drevernos uosto teritorijoje raskite apžvalgos bokštą ir užlipusios pasigrožėkite vaizdu. Kaip anksčiau buvo vadinamas objektas, Drevernos apžvalgos bokšto informacinio stendo žemėlapyje pažymėtas Nr. 4?

In the Dreverna port area, find the observation tower and enjoy the view from the top. What was the former name of the site marked as No. 4 on the map of the Dreverna observation tower information stand?

Neteisingas atsakymas / Incorrect answer: +20 sek.

Užduoties praleidimas / Skipped task: +5 min.

Informacinio stendo žemėlapyje Nr. 4 pažymėtos Kuršių marios. Internete galima rasti, kad anksčiau marios vadintos Prūsų jūra ([PRŪSIJOS ŽEMĖS KRONIKA](#)).



1. Kliošių kraštovaizdžio draustinis.
2. Svencelės pievų botaninis-zoologinis draustinis.
3. Svencelės telmologinis draustinis.
4. Kuršių marios.
5. Kuršių nerija.
6. Naglių gamtos rezervatas.
7. J. Gižo etnografinė sodyba.

Kuršių marios pavadinimas anksčiau

Kuršių marios, Kuršmarės, seniau vadintos Prūsų jūra (prūs. Kursjanmari, vok. Kurisches Haff, rus. Куршский залив) – vandens telkinys Baltijos jūros baseine ...

Missing: anksčiau | Show results with: anksčiau

gideo.eu
<https://www.gideo.eu/kursiu-mar...> · Translate this page

Kuršių marios, arba Prūsų jūra

Čiuršių marios – vandens telkinys, nuo Baltijos jūros atskirtas siaura 100 kilometrų ilgio Kuršių nerijos juosta. Manoma, kad jos galėjo...

Missing: pavadinimas | Show results with: pavadinimas

Atsakymas / Answer: Prūsų jūra

Užduotis Nr. 3 / Task No. 3

Prie Drevernos apžvalgos bokšto rasite „Go2Kite“. Tai kur kas daugiau nei jėgos aitvarų akademija! Į ką pataria investuoti ši akademija?

You will find the "Go2Kite" near the Dreverna observation tower. It is much more than just a kitesurfing academy! What does the academy recommend investing in?

Neteisingas atsakymas / Incorrect answer: +20 sek.

Užduoties praleidimas / Skipped task: +5 min.

Neinvestuok į įrangą, investuok į patirtis!

Atsakymas / Answer: į patirtis



Užduotis Nr. 4 / Task No. 4

XX a. pačioje pradžioje buvo įrengta 10 tiltų. Per kokį objektą buvo pastatyti šie tiltai? Užuomina: važiuodamos iki LK1 galėjote pasigrožėti šiuo objektu.

At the very beginning of the 20th century, 10 bridges were built. Over what object were these bridges constructed? Hint: On the way to TCI, you could admire this object.

Neteisingas atsakymas / Incorrect answer: +20 sek.

Užduoties praleidimas / Skipped task: +5 min.

Važiuojant iki LK1 (kelio knygoje taip pat buvo pateiktas šios lankytinos vietos pavadinimas), ekipažai galėjo pasigrožėti Vilhelmo kanalu. Karaliaus Vilhelmo kanalo statybos vyko 1863–1873 m., o 1902–1904 m. įrengta 10 metalinių tiltų ([Karaliaus Vilhelmo kanalas](#)).

Atsakymas / Answer: Karaliaus Vilhelmo kanalas

Pastaba: atsakymas **Vilhelmo kanalas** yra teisingas.

Užduotis Nr. 5 / Task No. 5

Kol lekiate Lietuvos platybėmis, prisiminkite KET ir atlikite trumpą testą.

| | | | | |
|-----------|---|---|---|---|
| Klausimas | 1 | 2 | 3 | 4 |
| Atsakymas | 4 | 4 | 3 | 2 |

Kiekvienas neteisingas atsakymas: +5 sek.

Kiekvienas atsakymo praleidimas: +1 min.

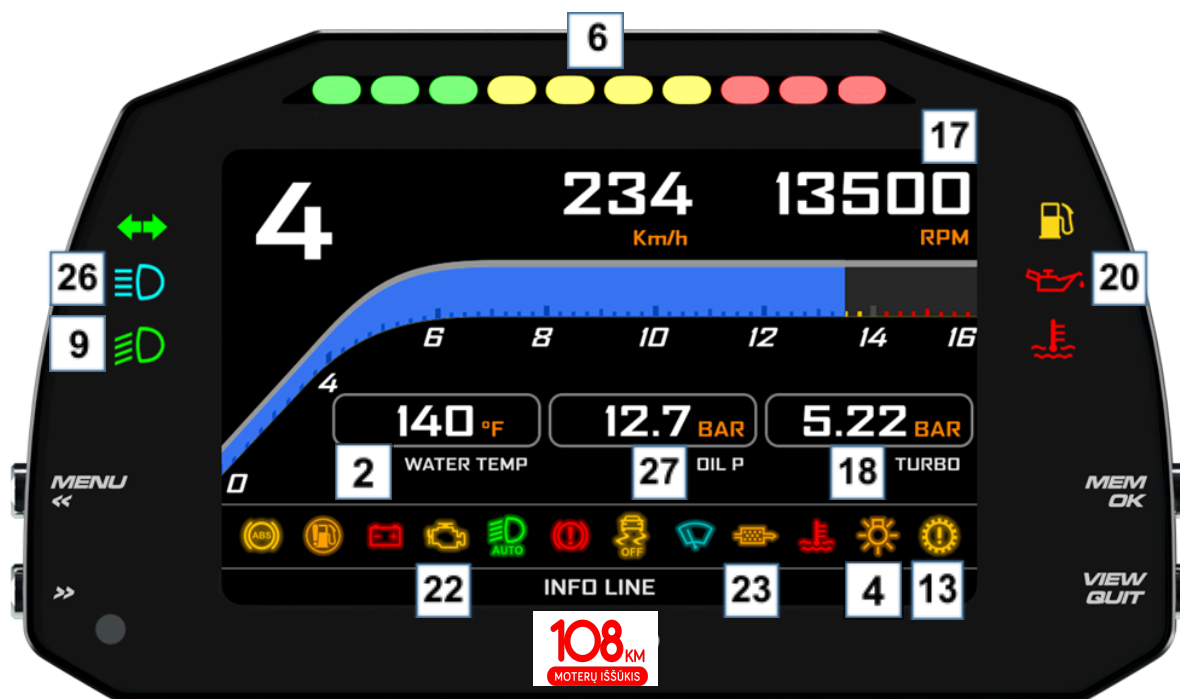
| | |
|---|---|
| <p>1. KĄ NURODO PATEIKTAS KELIO ŽENKLAS?</p>  <ol style="list-style-type: none"> Įvažiuoti į šį kelio ruožą draudžiama. Šiuo kelio ruožu važiuodamas vairuotojas turi pirmenybę prieš artėjantį priešpriešinį transportą. Neprivaloma duoti kelią iš kito galo prie šio kelio ruožo artėjančioms transporto priemonėms. Privaloma duoti kelią šiame ruože esančioms arba iš kito galo prie jo artėjančioms transporto priemonėms. (KET. Kelio ženklai, p. 205) Privaloma duoti kelią tik šiame kelio ruože jau esančioms transporto priemonėms. | <p>2. PASIRINKITE TEISINGĄ TEIGINĮ.</p> <p>1:  2: </p> <ol style="list-style-type: none"> Jeigu sankryžoje ties raudonu šviesoforo signalu pritvirtinta lentelė su žalia rodykle, leidžiama sukti į dešinę ir degant draudžiamam šviesoforo signalui, nesustojus prieš 2 kelio ženklą. Važiuodamas per geležinkelio pervažį, vairuotojas visada privalo sustoti prieš 2 kelio ženklą. Mirksint baltam šviesoforo signalui, važiuodamas per geležinkelio pervažį, vairuotojas neprivalo sustoti prieš 1 kelio ženklą. Mirksint baltam šviesoforo signalui, važiuodamas per geležinkelio pervažį, vairuotojas neprivalo sustoti prieš 2 kelio ženklą. (KET p. 170) |
| <p>3. VAIRUOTOJAS ATLIEKA LENKIMĄ, KAI:</p> <ol style="list-style-type: none"> apvažiuoja kitą transporto priemonę iš dešinės kelyje, kuriame viena kryptimi yra daugiau kaip viena eismo juosta; apvažiuoja kitą transporto priemonę iš kairės kelyje, kuriame viena kryptimi yra daugiau kaip viena eismo juosta; apvažiuoja kitą transporto priemonę įvažiuojant į priešpriešinio eismo juostą; (KET p. 3.9) visi atsakymai teisingi. | <p>4. KĄ REIŠKIA ŠIS KELIO ŽENKLAS?</p>  <ol style="list-style-type: none"> Eismo kryptys ir apribojimai. Važiavimo schema. (KET. Kelio ženklai, p. 609) Krypčių rodyklė. Nėra teisingo atsakymo. |

Užduotis Nr. 6 / Task No. 6

Prietaisų skydelyje įrašykite atitinkamų rodmenų ir indikatorių reikšmių numerius į paliktus langelius (12 langelių). Pastaba: lentelėje pateikta daugiau pavadinimų (indikatorių reikšmių) nei reikia įrašyti į langelius.

Kiekvienas neteisingas atsakymas: +5 sek.

Kiekvienas atsakymo praleidimas: +1 min.



| | | |
|---|---|---|
| 1 – bendras įspėjamasis simbolis | 10 – važiavimo greitis | 19 – galiniai rūko žibintai |
| 2 – variklio aušinimo skysčio temperatūra | 11 – stabdymo sistemos įspėjamasis simbolis | 20 – tepalo spaudimo/alyvos slėgio įspėjamasis simbolis |
| 3 – stabilumo kontrolės sistema išjungta | 12 – aušinimo skysčio aukštos temperatūros įspėjamasis simbolis | 21 – posūkio signalas, avarinių šviesų signalas |
| 4 – žibinto lempučių gedimas | 13 – pavarų dėžės sutrikimas | 22 – variklio gedimas |
| 5 – degalų lygio įspėjamasis simbolis | 14 – slėgio padangose įspėjamasis simbolis | 23 – kietųjų dalelių filtro įspėjimas |
| 6 – pavarų perjungimo indikatorius | 15 – akumuliatoriaus pakrovimo sistemos įspėjamasis simbolis | 24 – kuro filtro įspėjamasis signalas |
| 7 – žemas stiklo plovimo skysčio lygis | 16 – tolimųjų šviesų automatinis perjungimas | 25 – pakaitinimo žvakių veikimo indikatorius |
| 8 – gabaritiniai žibintai | 17 – variklio apšukos | 26 – tolimosios šviesos |
| 9 – artimosios šviesos | 18 – turbokompresoriaus slėgis | 27 – variklio alyvos slėgis |

[Automobilio skydelio ženklai ir jų reikšmės](#)

Užduotis Nr. 7 / Task No. 7

Hugo Šojaus dvaro vidiniame kieme rasite „pasakų namelį“. Nuskenuokite pasakos „Lapė ir gandrai“ QR kodą ir atsakykite į klausimą: kurio iš šios pasakos veikėjų ausys yra ilgiausios?

In the inner courtyard of the Hugo Šojus Manor, you will find the "fairy tale house". Scan the QR code of the fairy tale "The Fox and the Stork" and answer the question: which character in this fairy tale has the longest ears?

Neteisingas atsakymas / Incorrect answer: +20 sek.

Užduoties praleidimas / Skipped task: +10 min.



QR: <http://www.silutesmuziejus.lt/pasakos/5/index.html> (1:09)

Atsakymas / Answer: zuikio

LANKUPIŲ TILTAS: Užduotys Nr. 8 ir Nr. 9 – Statykite automobilį ir kitoje Lankupių tilto pusėje raskite paliktas užduotis.



Užduotis Nr. 8 / Task No. 8

Vietiniai gyventojai kabamuosius tiltus vadina beždžionkėmis. Priekulės seniūnija turi net 4 kabamuosius tiltus per Minijos upę. Koks yra Lietuvos kabamojo tilto rekordininko ilgis metrais?

Local residents refer to suspension bridges as 'monkey bridges'. The Priekulė eldership has four suspension bridges over the Minija River. What is the length in meters of the longest suspension bridge in Lithuania?

Neteisingas atsakymas / Incorrect answer: +20 sek.

Užduoties praleidimas / Skipped task: +5 min.

Lankupių kabamasis tiltas per Minijos upę, jungiantis Klaipėdos ir Šilutės rajonus, 2017 m. įtrauktas į Lietuvos rekordų sąrašą. Tai ilgiausias kabamasis tiltas, kurio ilgis yra 130 m ([Lankupių kabamasis tiltas](#)).

Atsakymas / Answer: 130 (m)

Užduotis Nr. 9 / Task No. 9

Kiek stogelių yra kitoje Lankupių tilto pusėje?

How many shelters are on the other side of the Lankupiai Bridge?

Neteisingas atsakymas / Incorrect answer: +20 sek.

Užduoties praleidimas / Skipped task: +5 min.



Atsakymas / Answer: 21

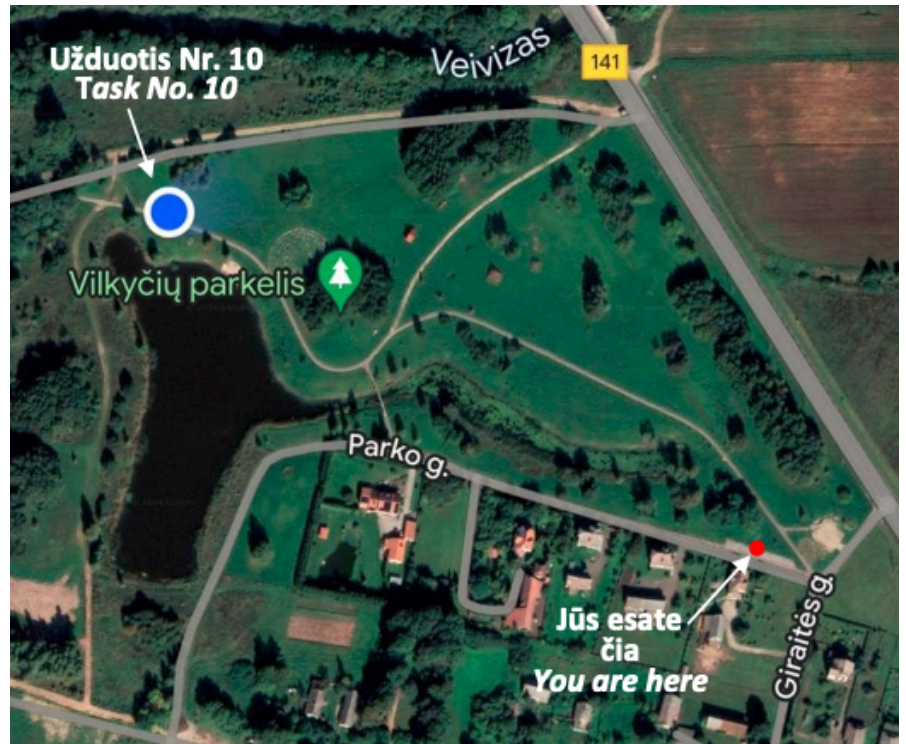
Užduotis Nr. 10 / Task No. 10

Naudodamiesi pateiktu žemėlapiu, nueikite iki vietos parke, kur rasite meno kūrinį. Su koku įvykiu yra susijęs akmenyje iškaltas paveikslas?

Using the map provided above, go to the location in the park where you will find the artwork. To what event is the carved stone picture related?

Neteisingas atsakymas / Incorrect answer: +20 sek.

Užduoties praleidimas / Skipped task: +10 min.



Senovės skandinavų mitologijoje ragnarokas – pasaulio pabaigos įvykiai. Po didžiosios žiemos vilkas Skolis prarysiąs saulę, o Hatis – nusinešiąs mėnulį, iš dangaus pradingsią žvaigždės, imsianti drebėti žemė ir uolos, virsiantys iš šaknų medžiai, griūsią kalnai ir sutrūksią visos grandinės ir pančiai.

Ragnaroko įvaizdžiai chronologiškai daugiasluoksniai – germanų mitai apie pasaulio pabaigą persipina su krikščioniškąja eschatologija, žymu pirmo tūkstantmečio pabaigoje vyravusios apokaliptinės nuotaikos.

<https://www.vle.lt/straipsnis/ragnarokas/>

Atsakymas / Answer: RAGNAROKAS

Pastaba: **Ragnarok, Ragnaroko pradžia, pasaulio pabaiga, pasaulio sunaikinimas, pasaulio žūtis** ir pan. yra teisingi atsakymai.

